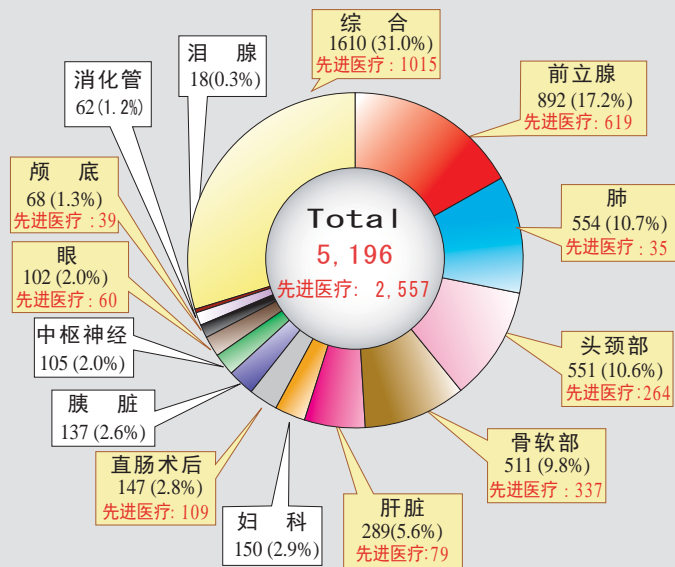


重粒子射线癌症放疗的临床成绩

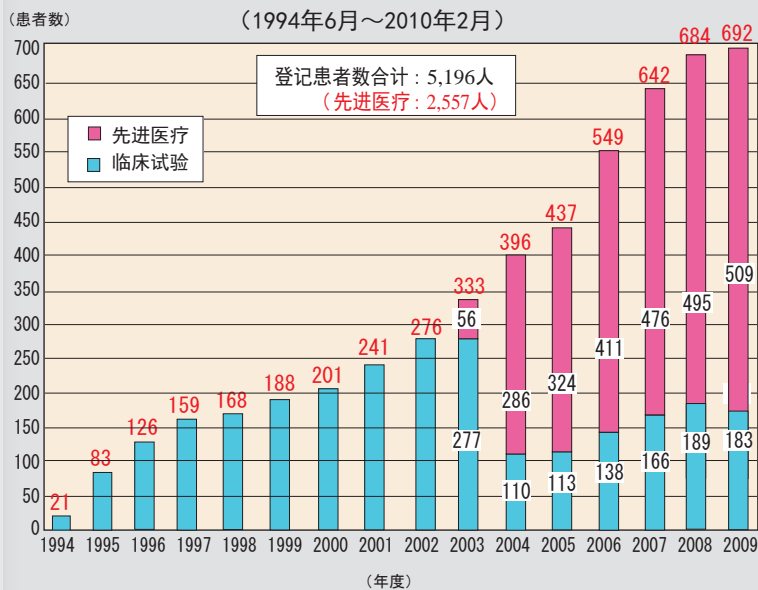
在放医研接受重粒子射线癌症放疗的 登记患者数 (按部位区分)

(1994年6月~2010年2月) 合计5,196人



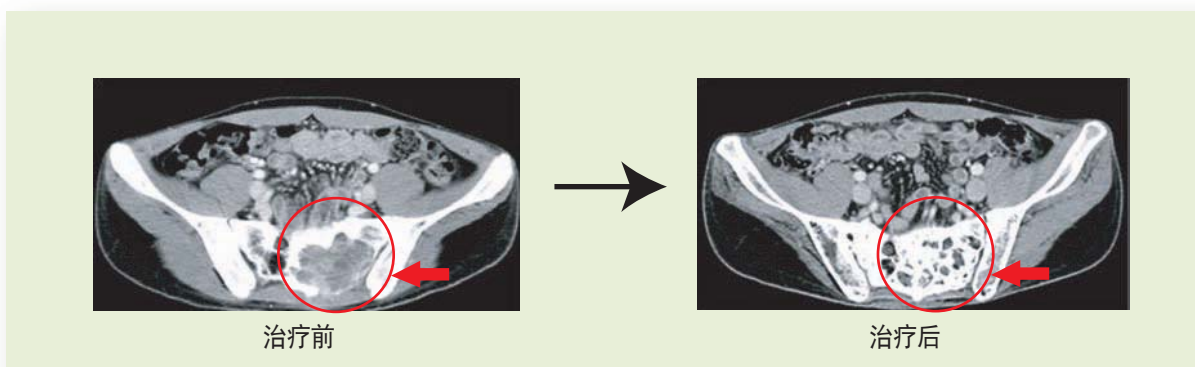
在放医研接受重粒子射线癌症放疗的 登记患者数年度变化表

(1994年6月~2010年2月)

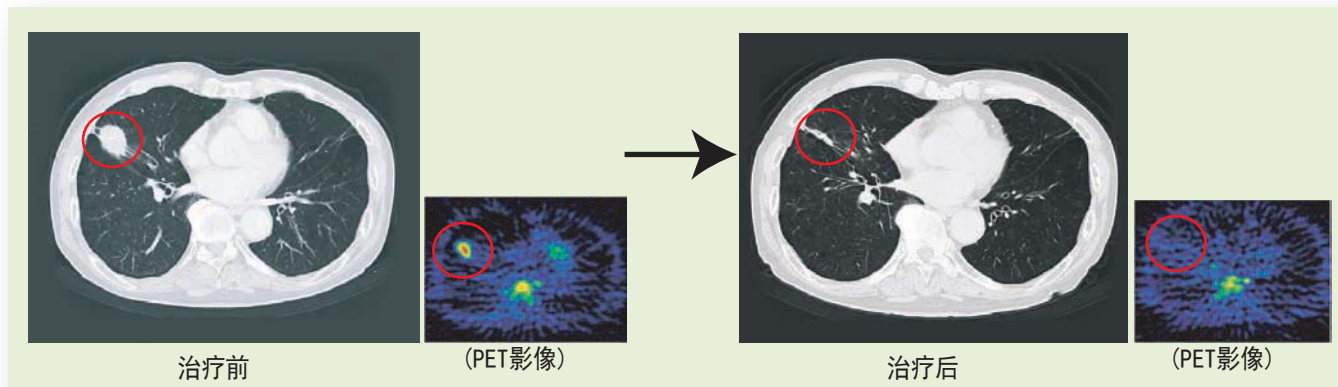


重粒子射线治疗病例

骶骨肉瘤 (16次照射后, 骨坏死部分发生钙化置换)



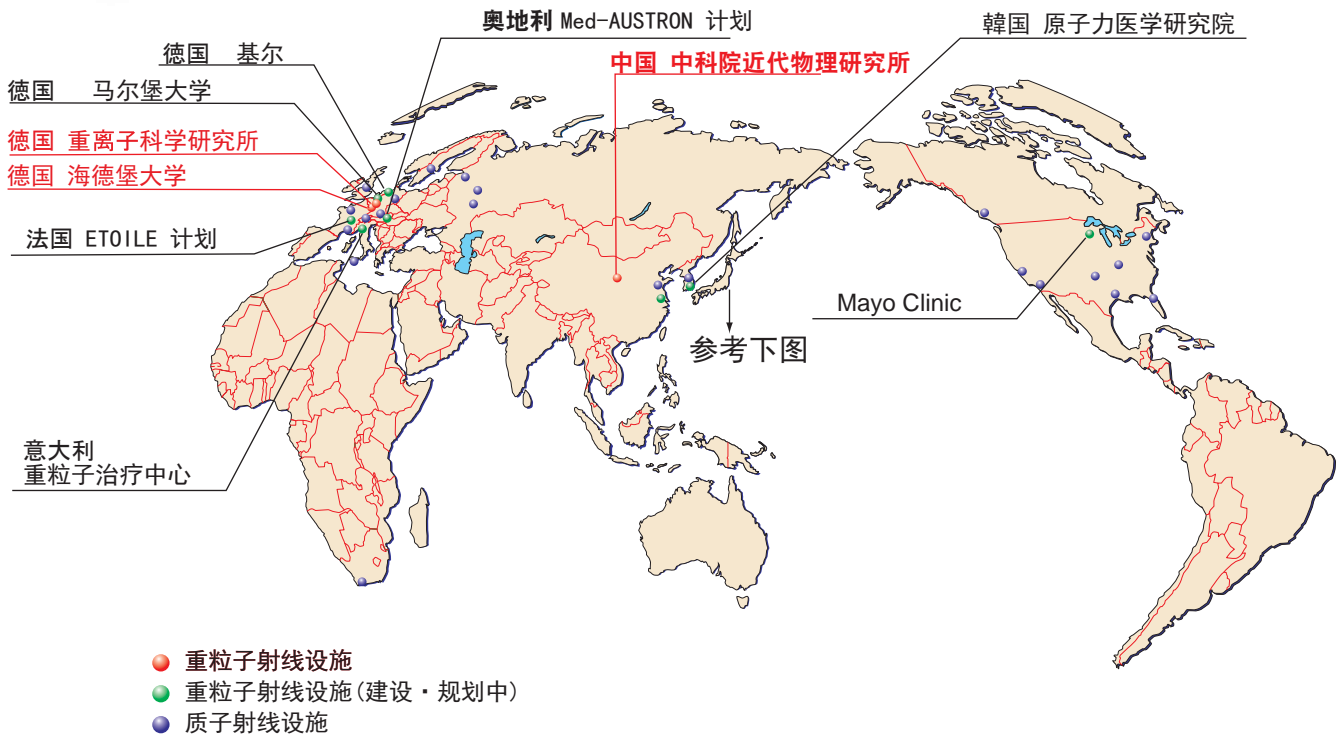
肺癌 (1次照射后)



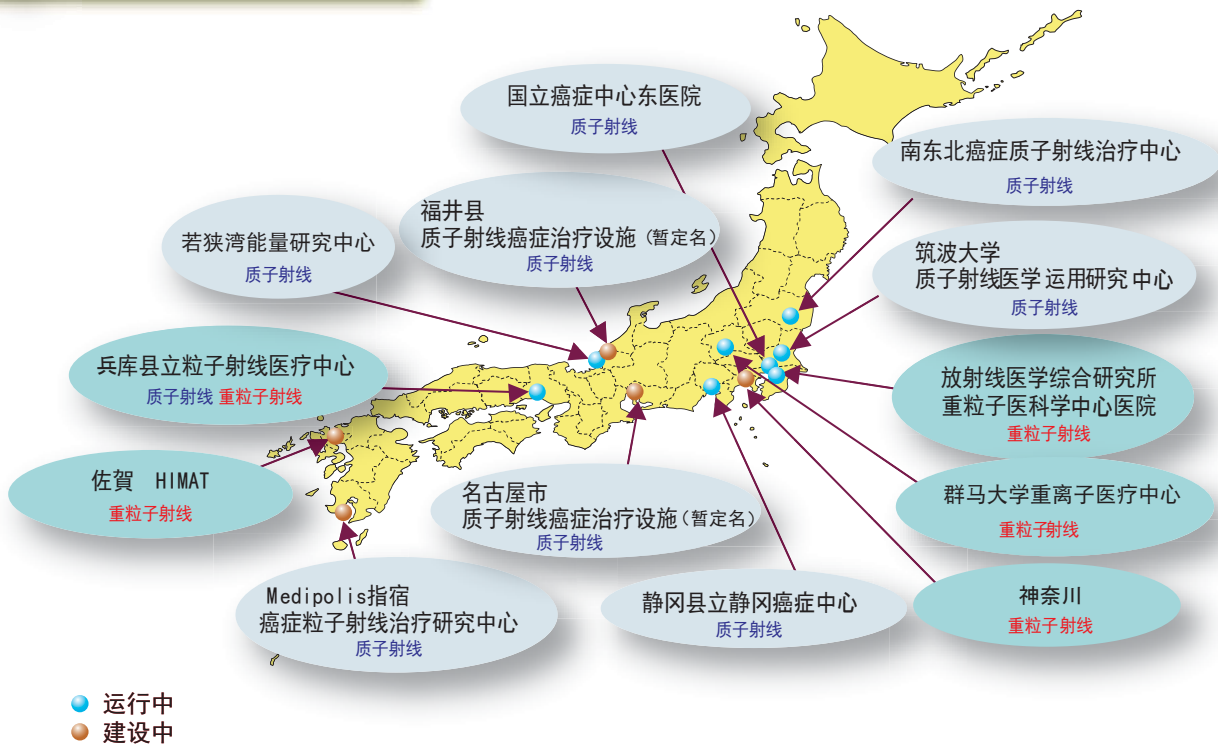
虽然在CT影像中, 在照射后残留有癌症纤维化的痕迹, 但是在PET影像中, 阴影已经完全消失, 由此可知, 癌细胞已被消灭。

国内外的粒子射线治疗设施

世界范围内的粒子射线治疗设施



日本的粒子射线治疗设施



独立行政法人 放射线医学综合研究所