

なか博士の核融合講座

開催場所 ③ ITER附属会議室

プラズマってなあに?しくみについてわかりやすく説明します。

スケジュール

10:00-10:20	11:00-11:20	13:00-13:20
14:00-14:20	15:00-15:20	16:00-16:20



その他の時間帯でも、
気軽にお越しください。
みなさんからの
質問おまちしています!

バックヤードツアー ~中央変電所特別大公開!!~

開催場所 ⑧ 中央変電所 (構内循環バス停⑩でお降り下さい)

那珂研究所の構内各建家及びJT-60SAを始めとする大型実験施設に電力を供給する中央変電所を公開いたします。この中央変電所は電力会社の275kV基幹送電線に直結されている、日本ではあまり例のない超高電圧受電設備であり、電力会社並みの維持管理を行っています。ぜひこの機会をお見逃しなく!



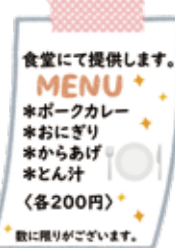
所要時間 約20分

受付場所 中央変電所入口前

見学行程 中央変電所内の各施設をご案内



今年度は飲食物の提供を行っております



お食事はいこいの広場、食堂にてお願いいたします。

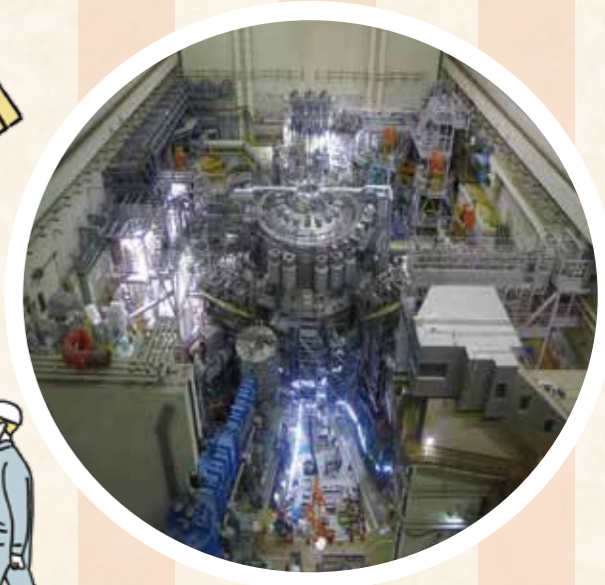
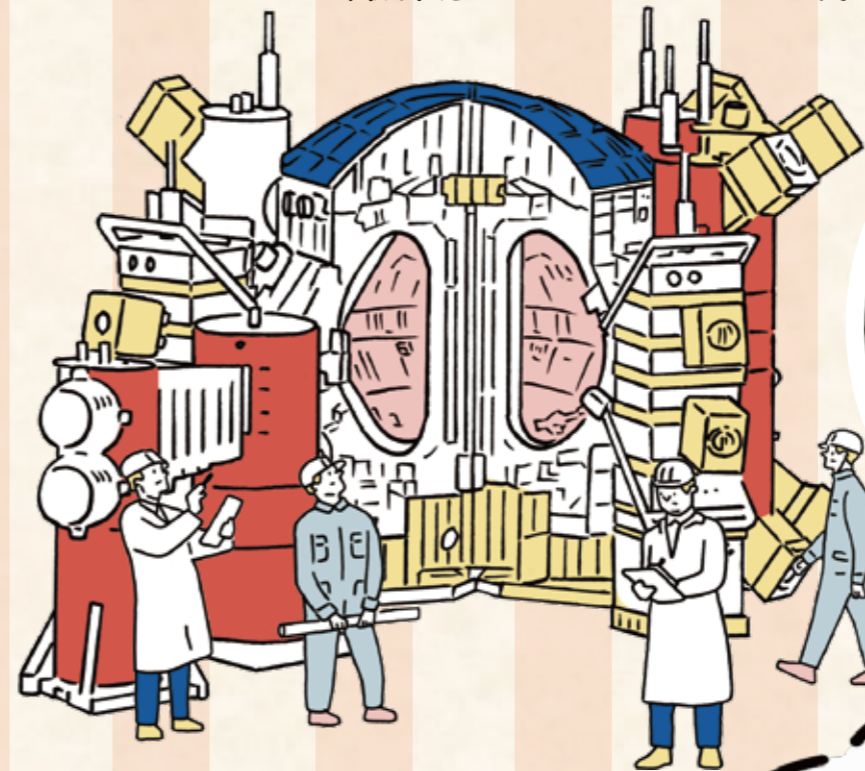
見に行こう! 未来をてらす 地上の太陽

那珂研究所 施設見学会

事前登録制

JT-60SAを見てみよう!

世界最大級の大型プラズマ実験装置
「JT-60SA」を間近でご覧いただく見学ツアー
〈最新鋭のJT-60SAを20mの高さから見学しよう!〉



見学ツアーの
所要時間は約30分
事前にお伝えした集合時間に
④JT-60SA関連施設へ
お越しください。

2022 **10.16** 日
10:00→16:30 《開場》9:30
《閉場》17:00

※JT-60SA関連施設入口に待機列を用意しております。
キャンセルが出た場合は待機列にお並びいただいた先頭の方からご案内いたします。
キャンセルが出なかった場合はご案内できかねますのでご了承ください。

