

職員紹介

- 菌 利希 （その としき）
- ITER勤務年数：約 3 年
- 建設プロジェクト/プラントシステム据付プログラム/トリチウムプラントプロジェクト/機械エンジニア
- 核融合燃料サイクルの一環を担うトリチウムプラントの機械設計を担当。



仕事・生活紹介

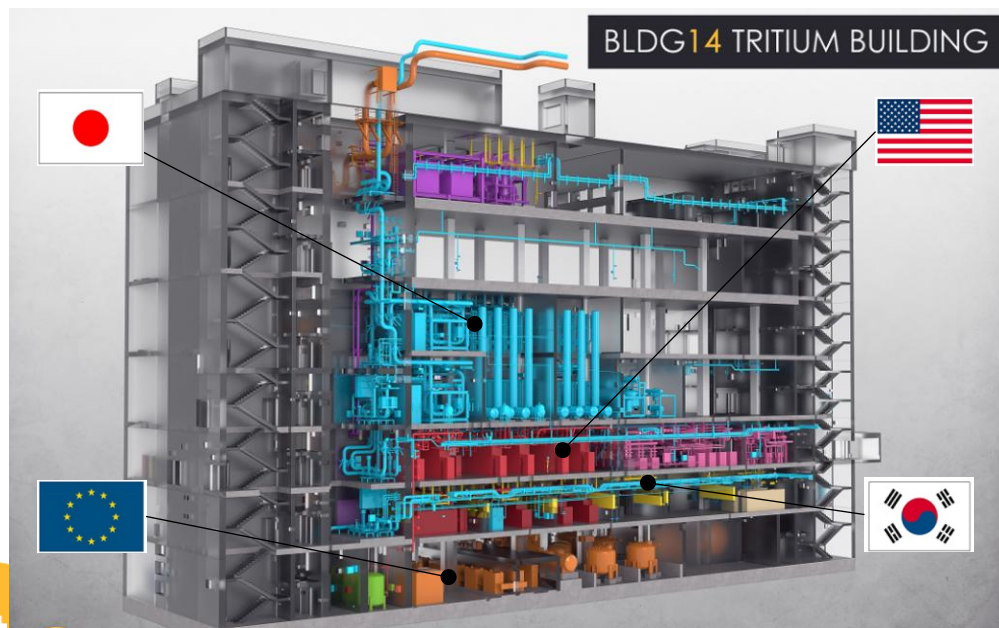
仕事内容

安全かつ信頼性の高いプラント設計

- 配管・機器レイアウト設計及び解析
- 設計仕様書の作成・レビュー

トリチウムプラント全体での最適化

- 各国内機関とのインターフェース管理



現地の生活



- 風情ある良き“田舎”生活
- 余暇は四季に合わせて自然・旅行を楽しむ
- 家族帯同の場合は配偶者の過ごし方や子の教育において主体性が重要

職員紹介

堀江 愛子（ほりえ あいこ）

ITER勤務年数：1年3か月（2024年10月～）

所属：Administration Department/ Finance & Project Service Division/ Budgeting and Planning Services Section (BPS)

担当：BSM (Building and Site Managementプログラム)のProject Control Expert



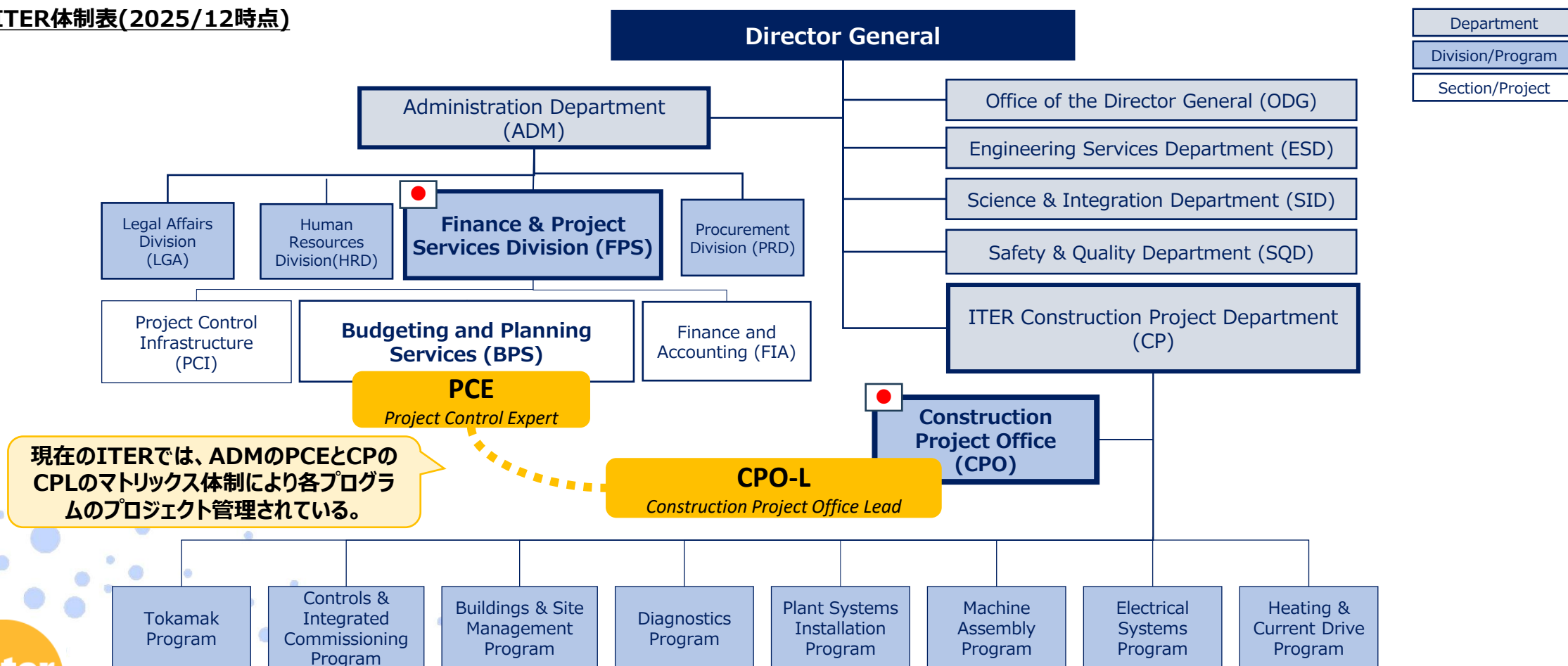
仕事紹介

ITERにおけるプロジェクトマネジメント体制

CPO-LとPCEの連携により、各プログラムがベースライン通りに進捗しているかどうか、スコープ・スケジュール・コスト・リスクの観点からプロジェクト管理（進捗管理、報告、分析、戦略検討支援等）を実施する。

各プログラムに2人1組で配置され、プログラムマネジャー、プロジェクトリーダーをプロジェクト管理視点で補助する役割を担う。

ITER体制表(2025/12時点)



職員紹介

中本 美緒（なかもと みお）

ITER勤務年数：1年3か月（2024年10月～）

所属：Tokamak Program / Magnet Project,
Controls & Integrated Commissioning
Program / Magnet Cold Test Facility Program

担当：Magnet Engineer, Toroidal Field Coil
(TFC) Technical Responsible Officer (TRO)



仕事紹介

トロイダル磁場コイル (TFC)の技術担当者として、主に以下の業務を行っている。

- 冷却試験におけるTFCの試験前後の作業計画及び作業の管理
- 据付準備作業前後のTFCの確認



冷却試験用クライオスタット



TFC据付準備