

# S4-3. 那珂研滞在のための 環境整備の状況と今後の計画

小島有志

先進プラズマ計画調整グループリーダー

JT-60SA welcome office

量子科学技術研究開発機構 那珂フュージョン科学技術研究所



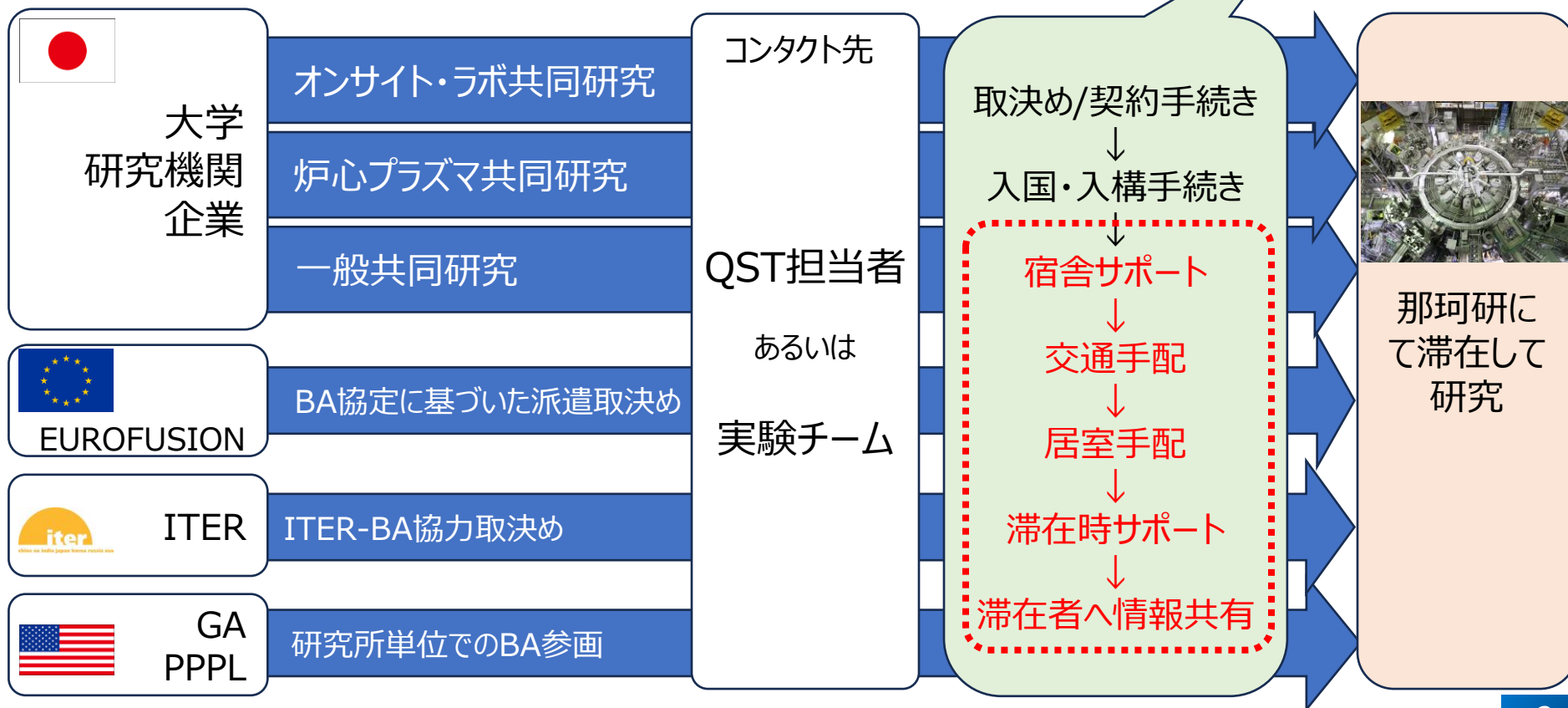
JT-60SAが国際研究拠点として成果を最大化できるよう、  
本格的なプラズマ実験の開始に向けて実験チームを立上げるとともに、

**JT-60SA welcome office**を立上げて、

研究者の受入れ環境・体制を強化中



## OJT-60SA実験参加/那珂研滞在への流れ





短期～長期の滞在検討の際、期間に応じた提案と調整等を支援。

- 短期滞在ホテル（～2週間）：  
東海駅 数軒  
勝田駅 5軒ほど  
水戸駅 10軒以上
- 中期滞在（～2カ月）：  
水戸 マンスリーマンション
- 長期滞在（2カ月～）：  
協力研究員として受け入れて、  
QSTの住宅()を使用可

学生向けには、事前の調整を経て他機関とも連携し、安価な近隣の宿舎の利用を支援。





東海駅から利用できる公共交通機関がないため、  
交通手段は下記のとおり、

- 自動車10分程度

- 運転期は東海駅↔那珂研の公用バスを運行  
往路8:40東海駅発、復路17:30那珂研発  
(実験チーム向けに運転期の夜間送迎を検討中)

- 非運転期は東海駅↔那珂研は、都度送迎が可能

※ 自家用車で直接来所することも可能です。

- 自転車30分程度

- 富士の腰住宅、東海駅近隣ホテルに宿泊の方向けに、自転車の貸与が可能。

- ✓ 遠慮なく担当者にお問い合わせください。
- ✓ 1台しかないため、乗り合いにご協力をお願いします。



共同研究者向けの居室・ワークスペースの整備が課題であり、急ピッチで対応中

- ① 制御棟にて、**オンサイト・ラボオフィスを整備済→30名規模**
- ② 中央制御室併設の計算機室にて、**ワークスペースを整備中→100名規模**
- ③ 制御棟横にて、大会議室含む**共同研究棟の整備を申請中→100名規模**



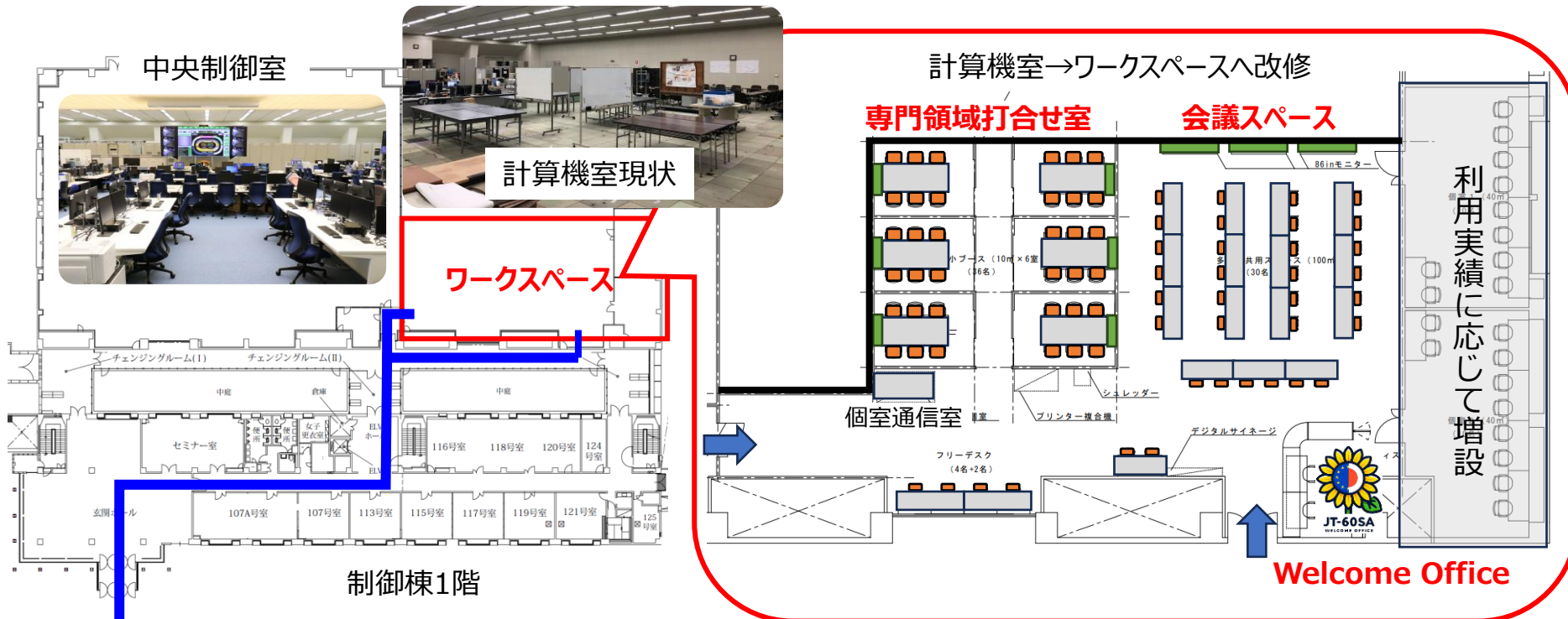


実習生を受入れて、  
2週間の実験実習を実施

制御棟にて、**オンサイト・ラボオフィスを整備済→30名規模**

- 3部屋を整備済で、既に運用中
- 机・イス・棚などの什器、大型モニタ、無線LANを用意（増設中）
- オンサイト・ラボ連携協定を締結した各大学の基地的なスペースとして、解析用 PC の設置や資料置き場として利用可能
- 簡易的な実験実習も可能（実績あり）

## 各機関が継続的に滞在し、JT-60SAでの研究基盤を整備するための拠点

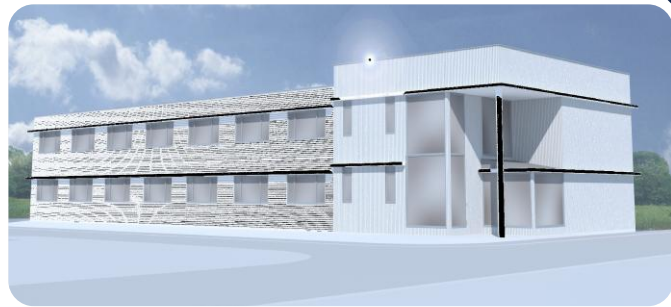


中央制御室併設の計算機室にて、共同研究者がデータ解析及び打合せ等ができる**ワークスペースを整備中**（R7年度中に運用開始予定）

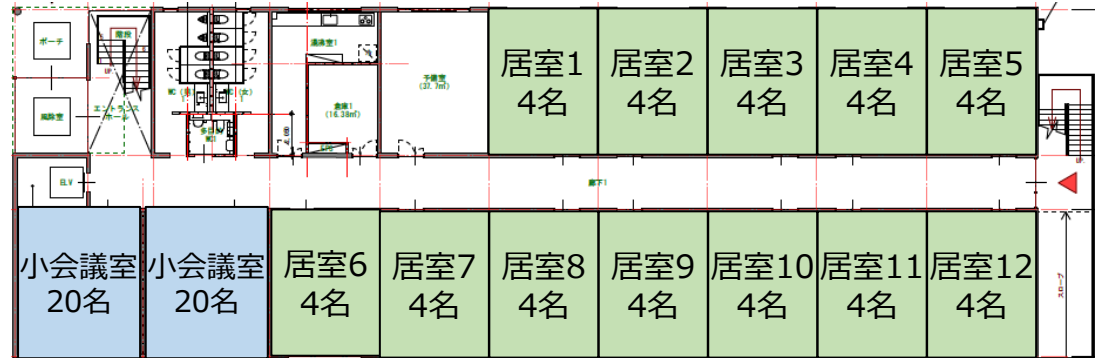
- 30名規模の会議スペース
- 専門領域ごとの打合せスペース、6名6室
- 個人用スペース、通信室
- Welcome officeが常駐し、滞在者をサポート

オンサイト・ラボオフィス→居室  
ワークスペース→議論

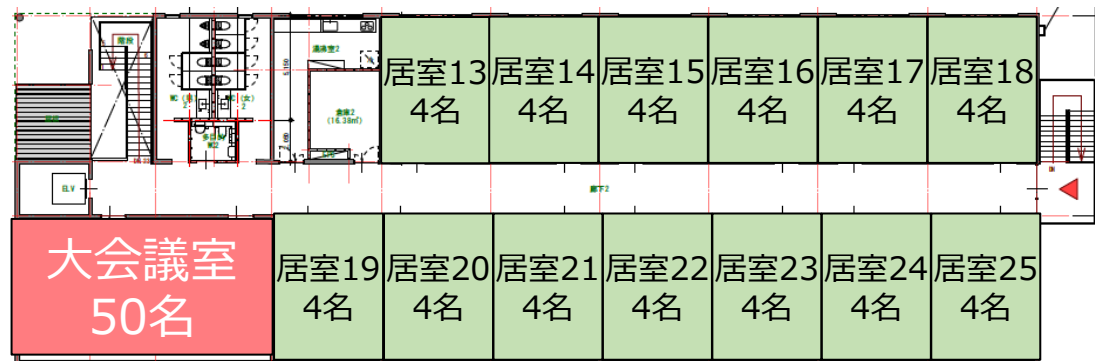
**日欧研究者が集い、実験中でもその場で解析・議論できる、実験参加の拠点**



共同研究棟（イメージ）



2階



1階

制御棟横に**共同研究棟の整備を予算要求中**

- 50名規模の大会議室→JIFSや研究会などの開催が可能
- 20名規模の小会議室 × 2 →小規模研究ミーティング
- 4名×25室 = 100名規模の受入体制

**国内大学・研究機関・民間企業の研究者・技術者と連携しつつ、欧州の研究者とも切磋琢磨して研究成果を創出する、人材育成及び核融合プラズマ研究拠点**



**実験チームに加入すると、研究活動と那珂研に滞在するための情報サイトにアクセスが可能。**

## ● 装置・実験状況：

→実験の進捗や、装置状況。計測器の配置・測定量など、**実験参加に必要な情報**

## ● データ解析：


→データの種類や構造が記載されたハンドブック、データ解析のライブラリ、サンプルコードなど、**データ解析に着手するための情報**

## ● 実験チーム会合：

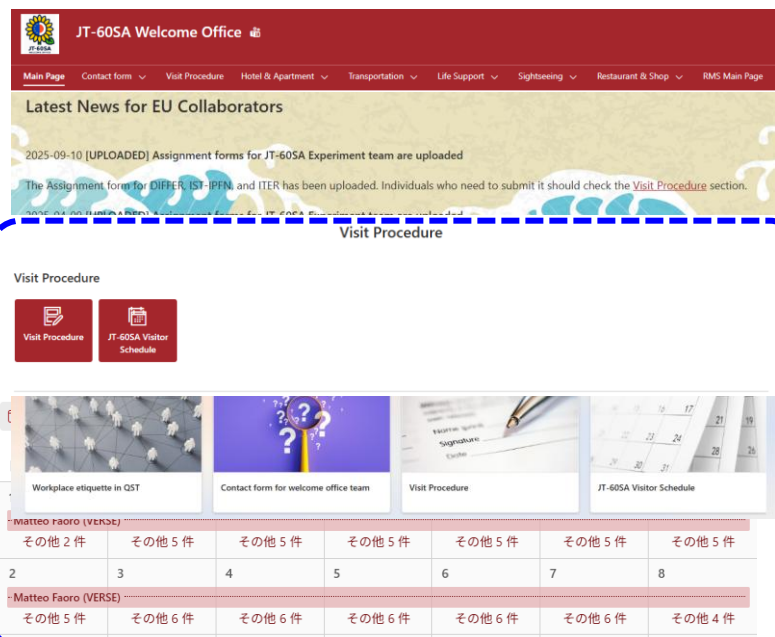
→実験チーム全体会合や、専門領域ごとの会合資料など、他の研究活動も参考に、仲間を見つけ、**ご自身の研究をブラッシュアップするため情報**

## ● オンサイト・ラボ体験メモ：

→**那珂研滞在時に役立つメモを滞在者間で共有**

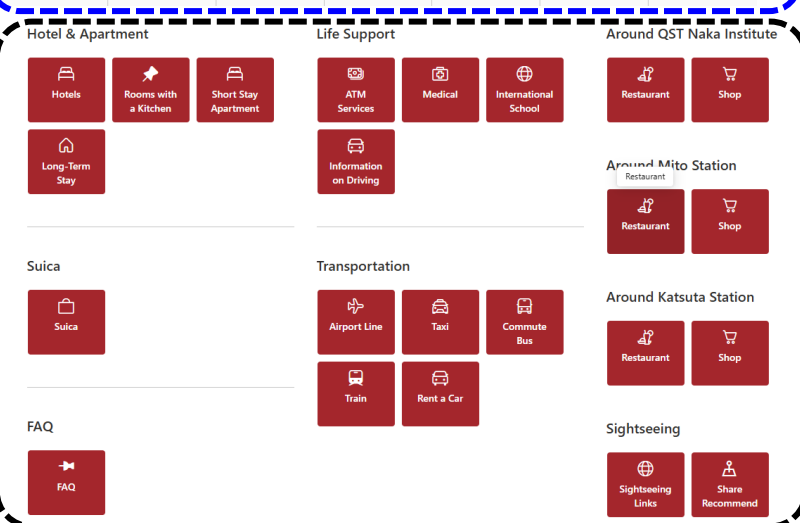


The screenshot displays the JT-60SA Research Management Site on a SharePoint platform. The top navigation bar includes links for Main Page, JT-60SA Operation, Integrated Commissioning, JT-60SA Experiment Team, JT-60SA Integrated Analysis, and a Search icon. The main content area features a large banner for JT-60SA Advanced Superconducting Tokamak, with logos for JT-60SA, QST, and the National Institutes for Quantum Science and Technology. Below the banner, there are several sections: 'JT-60SA Diagnostics' with a list of available experimental data for OPI plasma analysis (including magnetic sensors, CCD beam interferometer, mobile TV camera, fast camera, EDCAM, electron Langmuir probe, soft X-ray detector intensity, and visible spectrometer); 'JT-60SA Operation Station' showing progress of integrated commissioning; 'JT-60SA Experiment Team' with a photo of a meeting; and 'JT-60SA Experiment Team Meeting' with links to meeting materials and a shared folder. The bottom section includes a 'Call for Experiment Proposal' and a 'JT-60SA Experiment Team Meeting' section with links to meeting materials and a shared folder.



実験チームに加入すると、Welcome officeのWebサイトから、サポート依頼と情報入手が可能（主に欧州からの来所者向け）

- 滞在：日欧の各滞在予定者の確認  
→ 来所登録することで、研究者同士の日程調整に利用可能



- 宿舎：中長期滞在を含むホテル&アパート
- 生活：病院・学校・ATM等
- 交通：出退勤バス運行情報、電車・飛行機・レンタカー
- 食事：那珂研近隣、勝田、水戸のレストラン

那珂研に滞在して研究するための情報集約の場として、今後も随時アップデートを予定。



## JT-60SA Welcome Officeを立上げて、 共同研究環境を整備中。

- 短期・中期・長期滞在に合わせた宿舎サポート
- 最寄り駅からの交通手配
- 継続的な滞在から、日欧共用ワークスペースの実現に向けた居室手配
- 研究活動を円滑にする情報共有
- 滞在時の生活を支える生活サポート



# 那珂研に滞在して一緒に研究しましょう

最新情報はこちらをご覧ください

JT-60SA  
先進プラズマ研究開発  
Webサイト



<https://www.qst.go.jp/site/jt60/>

  
@NAKAQST



 YouTube  
@NAKAQST

